



FIT-jelentés :: 2008

Telephelyi jelentés

8. évfolyam :: Általános iskola

Berentei Általános Művelődési Központ

3704 Berente, Posta út 7

OM azonosító: 200656

Telephely kódja: 001



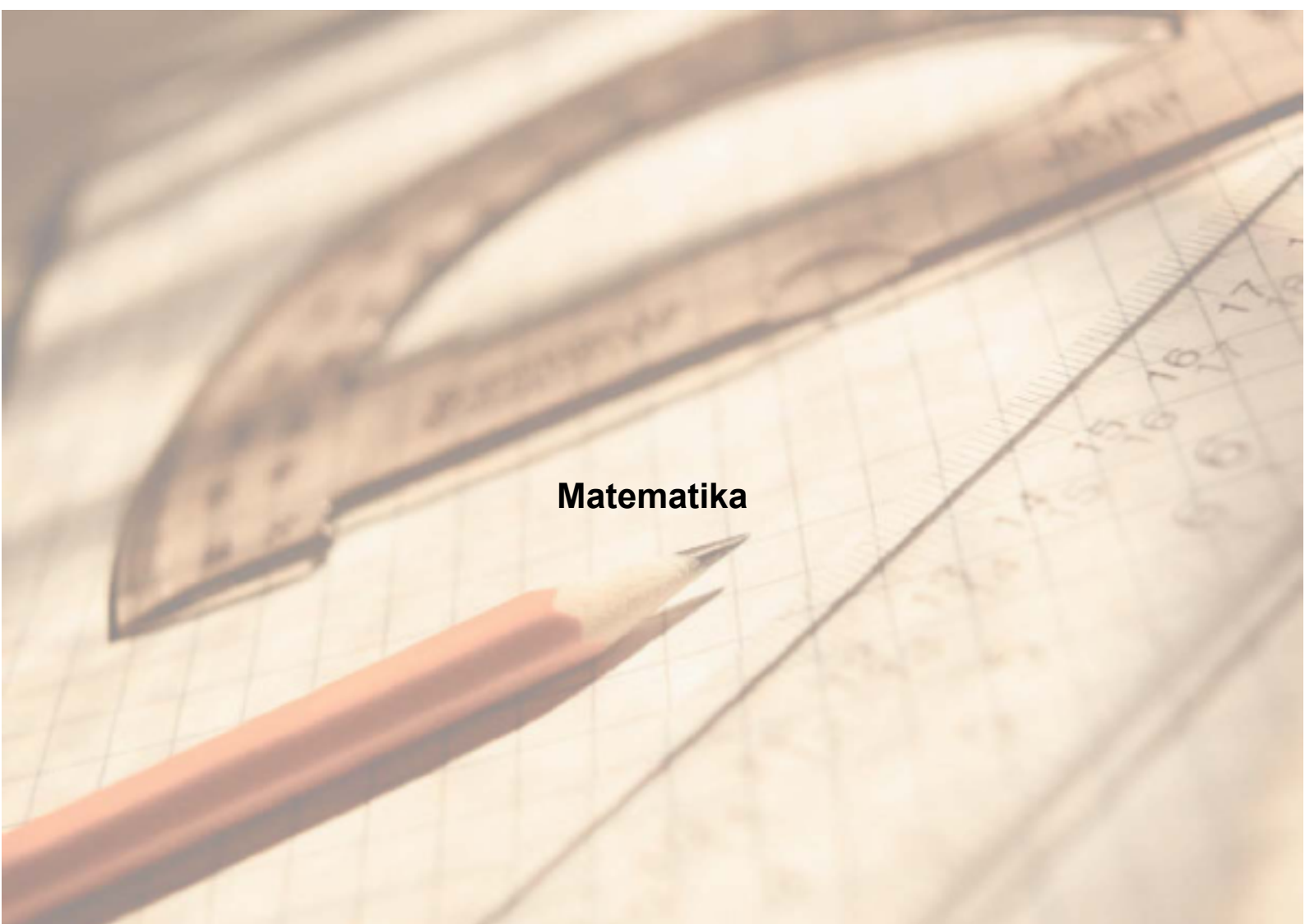
OKTATÁSI ÉS KULTURÁLIS MINISZTERIUM



Közoktatási Mérési
Értékelési Osztály



Oktatási Hivatal

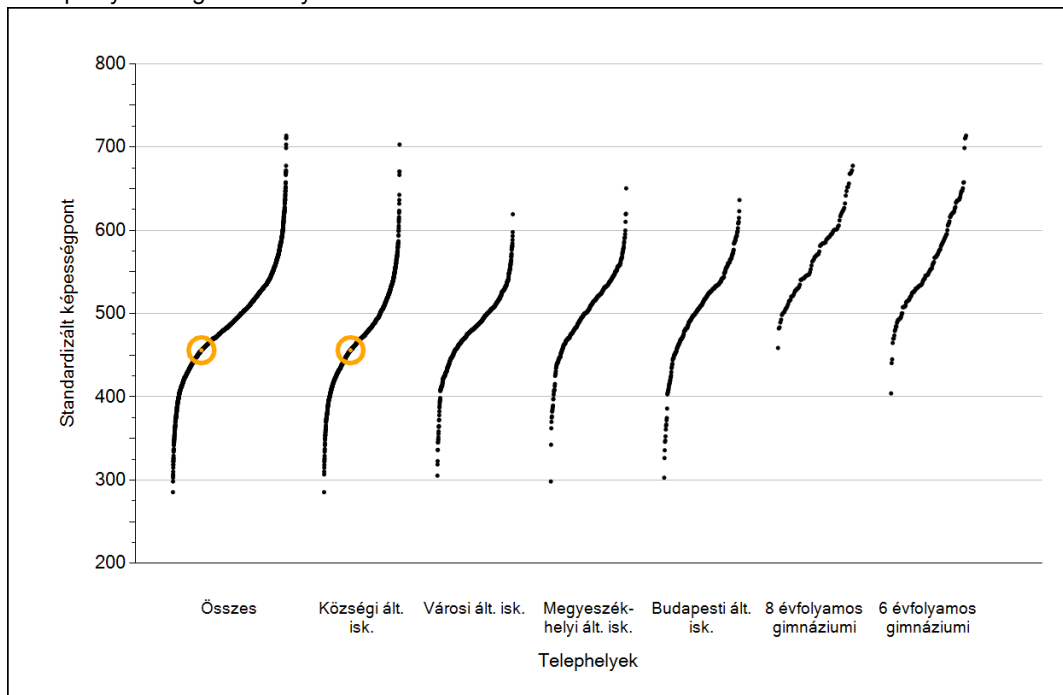


Matematika

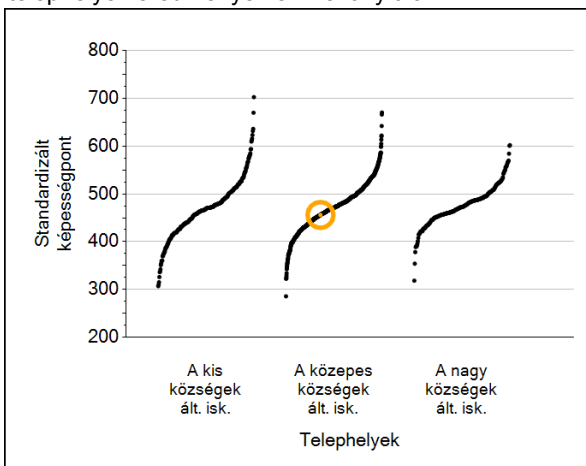
1

Átlageredmények

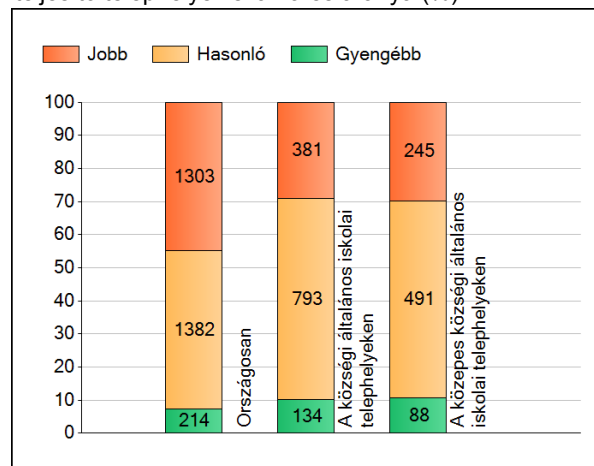
A telephelyek átlageredményeinek összehasonlítása



Az Önök eredményei a községi általános iskolai telephelyek eredményeihez viszonyítva



A szignifikánsan jobban, hasonlóan, illetve gyengébben teljesítő telephelyek száma és aránya (%)



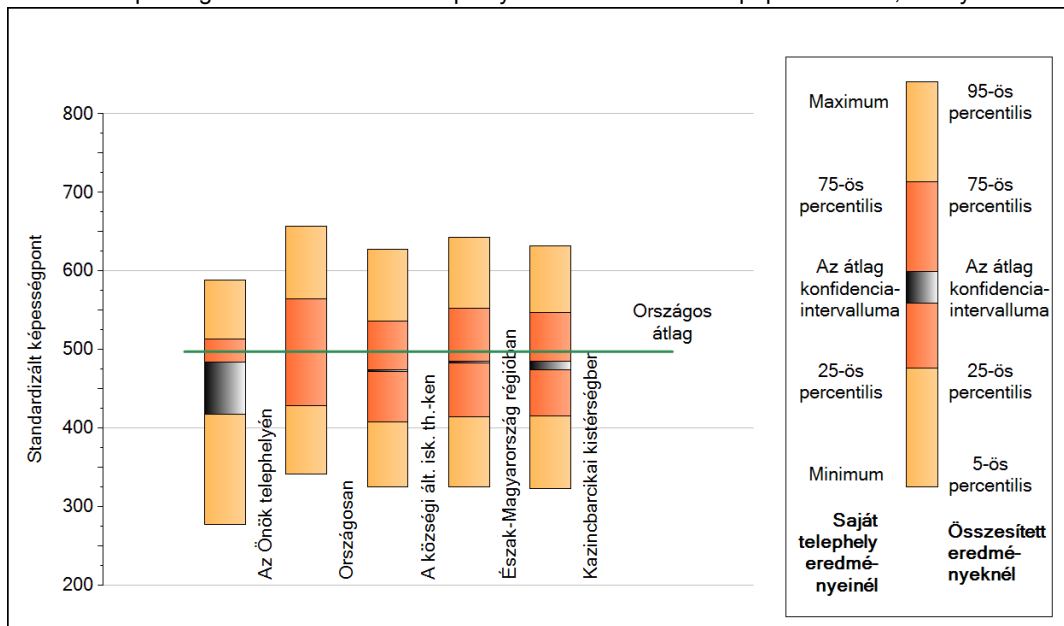
A tanulók átlageredménye és az átlag megbízhatósági tartománya (konfidencia-intervalluma)

Az Önök telephelyén	456 (418;484)	
Országosan	497 (497;498)	
Községi ált. isk.	473 (472;474)	
Városi ált. isk.	485 (485;486)	
Megyeszékhelyi ált. isk.	511 (510;512)	
Budapesti ált. isk.	512 (511;513)	Kis községek ált. isk.
8 évfolyamos gimnáziumokban	575 (573;577)	Közepes községek ált. isk.
6 évfolyamos gimnáziumokban	569 (568;571)	Nagy községek ált. isk.
		469 (466;470)
		473 (472;474)
		476 (474;477)

2

A képességeloszlás néhány jellemzője

A tanulók képességeloszlása az Önök telephelyén és azokban a részpopulációkban, amelyekbe Önök is tartoznak

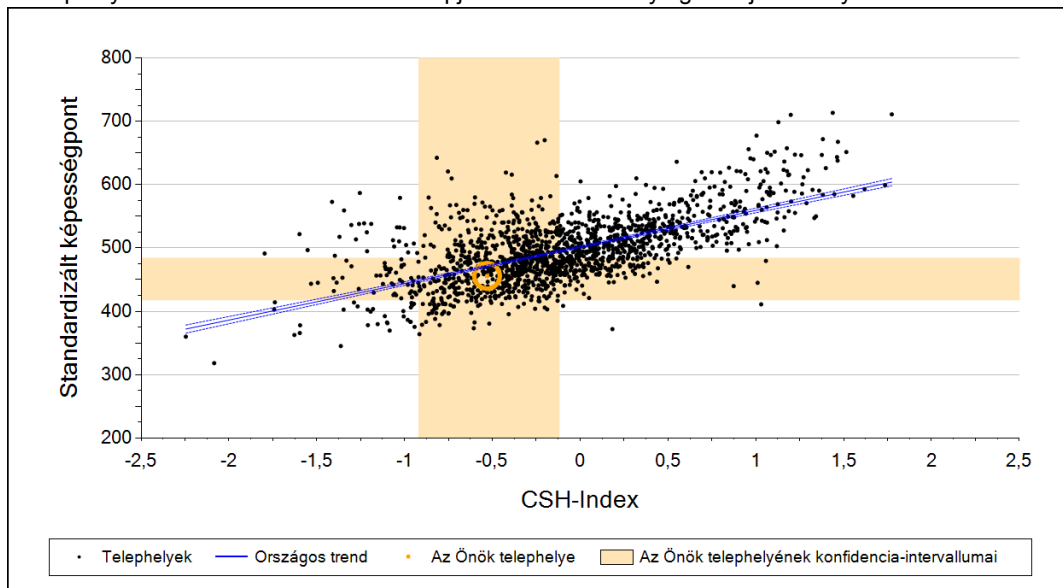


A tanulók képességeloszlása az egyes részpopulációkban

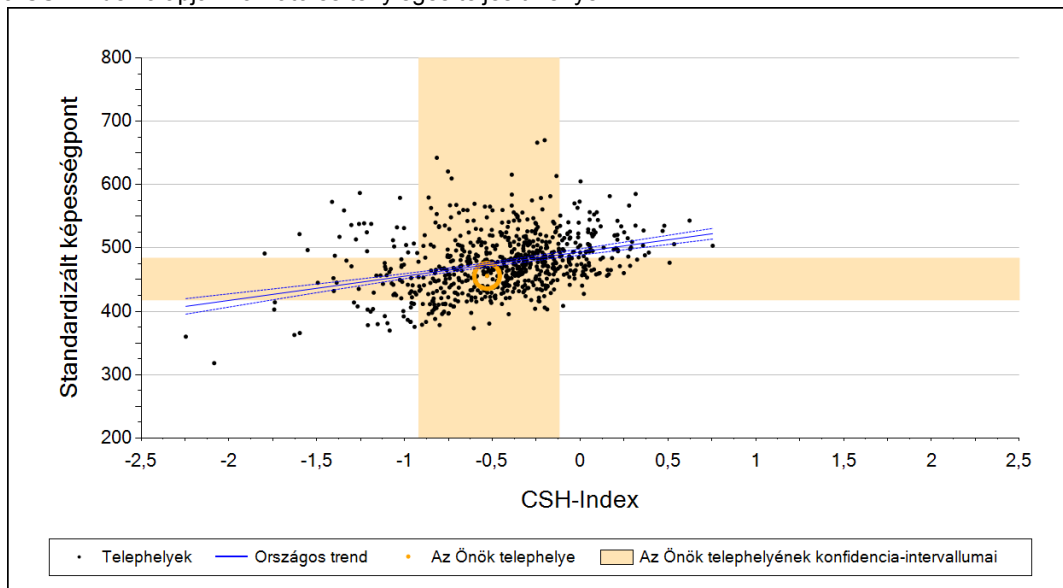
	Min. / 5-ös perc.	25-ös perc.	Átlag (konf. int.)	75-ös perc.	Max. / 95-ös perc.
Az Önök telephelyén	277	422	456 (418;484)	513	589
Országosan	341	429	497 (497;498)	564	657
A községi ált. isk. th.-ken	326	408	473 (472;474)	536	628
Észak-Magyarország régióban	325	414	484 (483;485)	552	643
Kazincbarcikai kistérségben	323	416	480 (474;486)	547	632

3 Átlageredmény a CSH-index tükrében*

A telephelyek tanulóinak a CSH-index alapján várható és tényleges teljesítménye



A községi általános iskolai telephelyek tanulóinak a CSH-index alapján várható és tényleges teljesítménye



Telephelyeik eredménye a regressziós becslés alapján "elvárható" eredmény tükrében

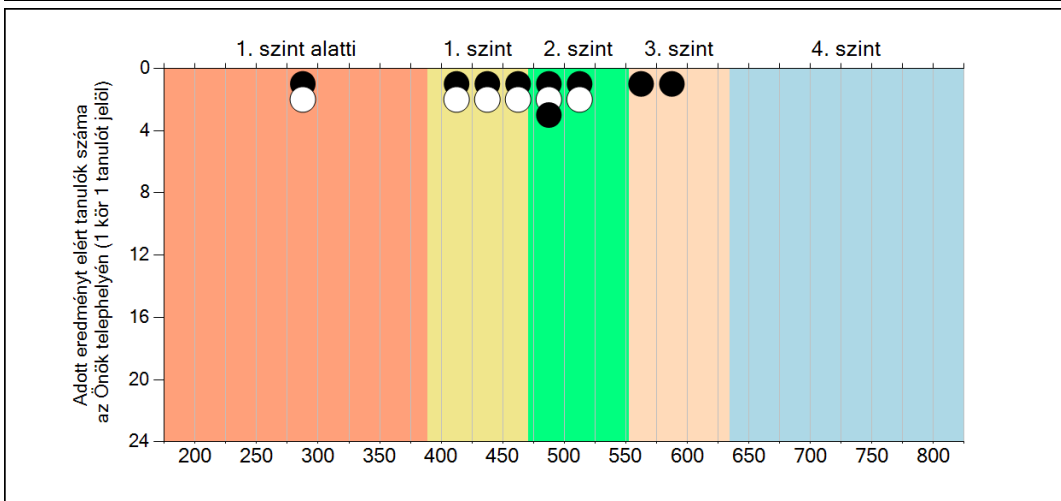
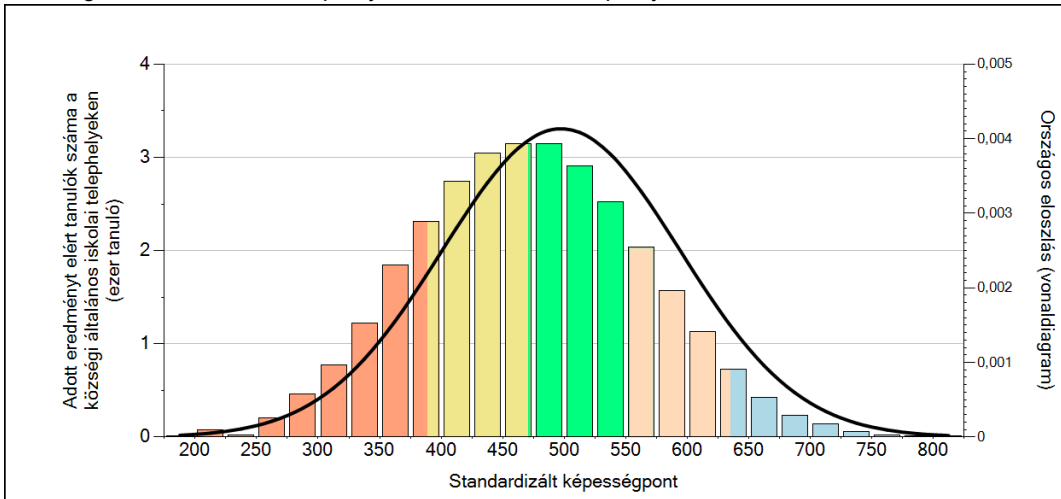
	Telephelyük tényleges eredménye	456	(418;484)
Várható eredmény az összes telephelyre illesztett regressziós egyenes alapján	471	(a tényleges eredmény ettől nem különbözik szignifikánsan)	
Várható eredmény a községi telephelyekre illesztett regressziós egyenes alapján	473	(a tényleges eredmény ettől nem különbözik szignifikánsan)	

* Csak azok a telephelyek szerepelnek az ábrákon, amelyeken legalább a diákok kétharmadára kiszámítható a CSH-index, és a CSH-indexszel rendelkező diákok átlaga beleesik az összes diák képességátlagának konfidencia-intervallumába mindkét felmért terület esetében.

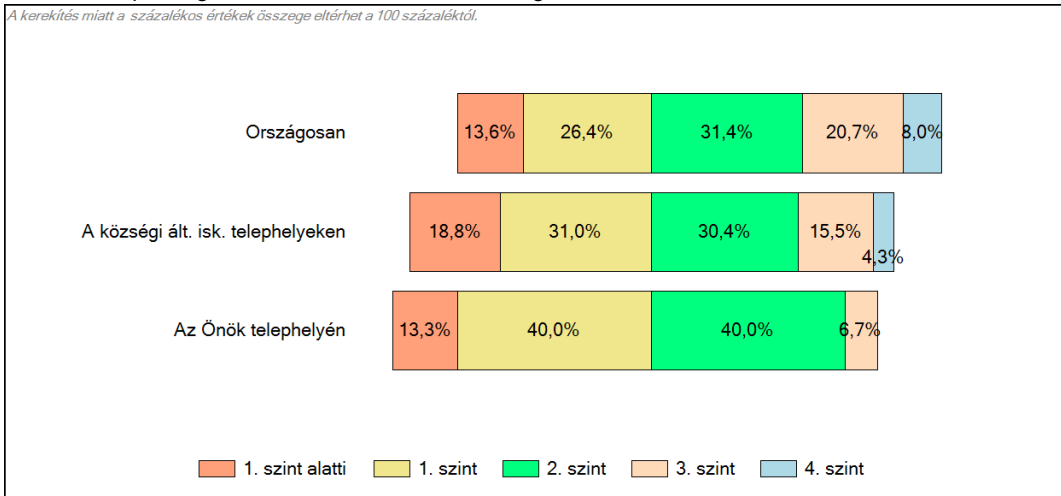
4

Képességeloszlás

Az országos eloszlás, valamint a tanulók eredményei a községi általános iskolai telephelyeken és az Önök telephelyén



A tanulók képességszintek szerinti százalékos megoszlása

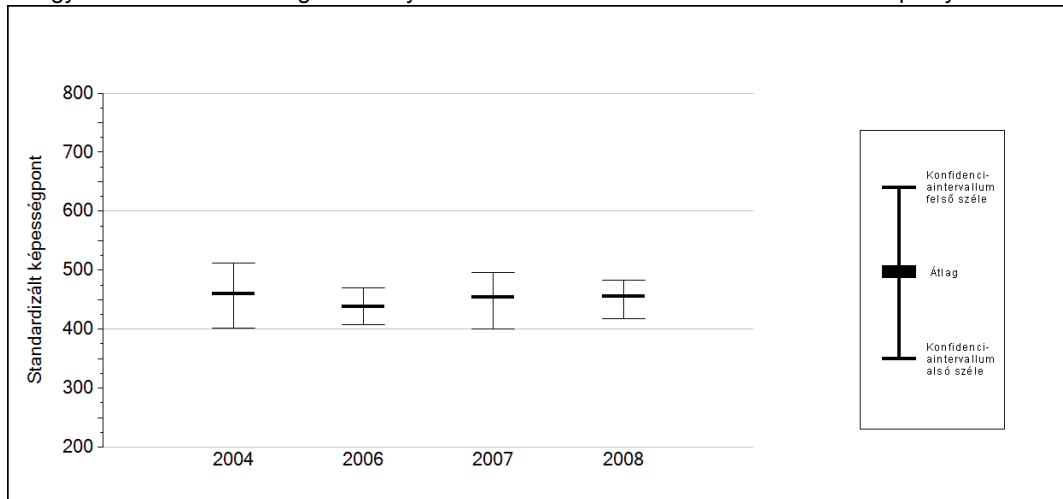


5a

Az átlageredmény változása

Az Önök telephelyének eredménye nem változott szignifikánsan.

Az egyes években elért átlageredmények és konfidencia-intervallumaik az Önök telephelyén

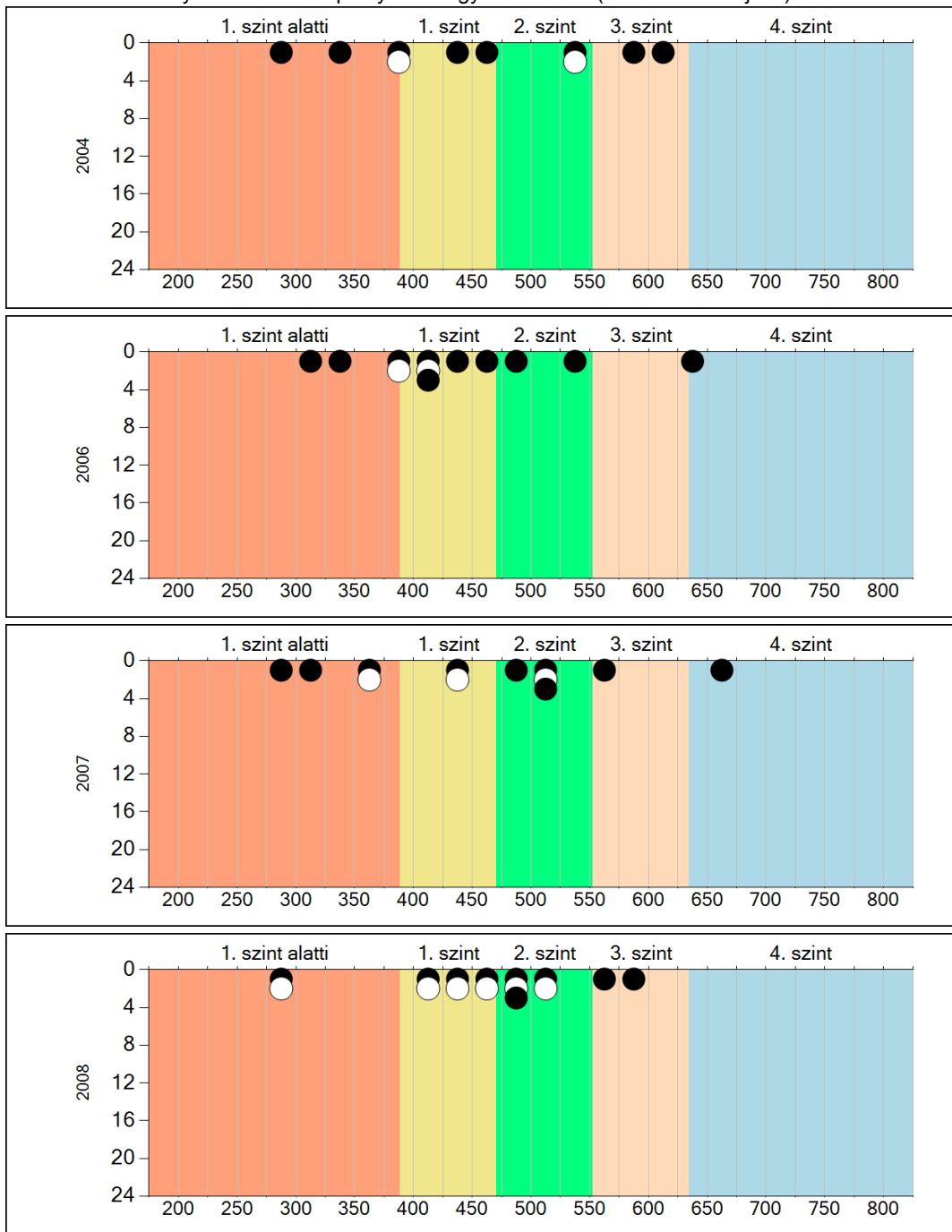


Év	Átlag (konf. int.)
2004	460 (401;512)
2006	438 (407;469)
2007	454 (400;497)
2008	456 (418;484)

5b

A képességeloszlás változása

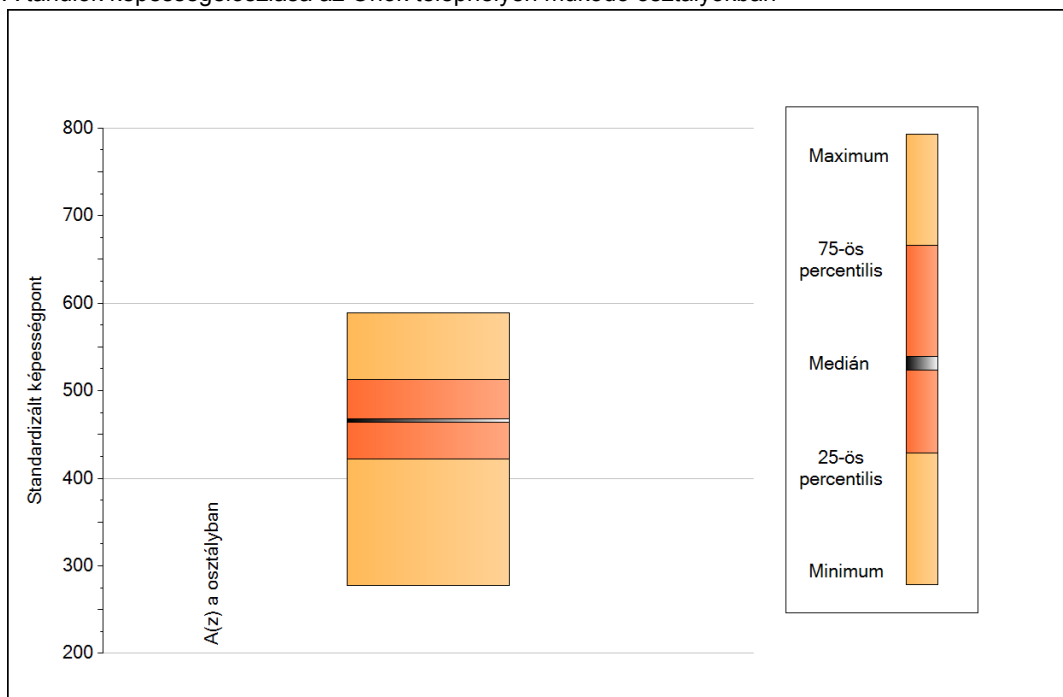
A tanulók eredményei az Önök telephelyén az egyes években (1 kör 1 tanulót jelöl)



6a

A képességeloszlás néhány jellemzője osztályonként

A tanulók képességeloszlása az Önök telephelyén működő osztályokban



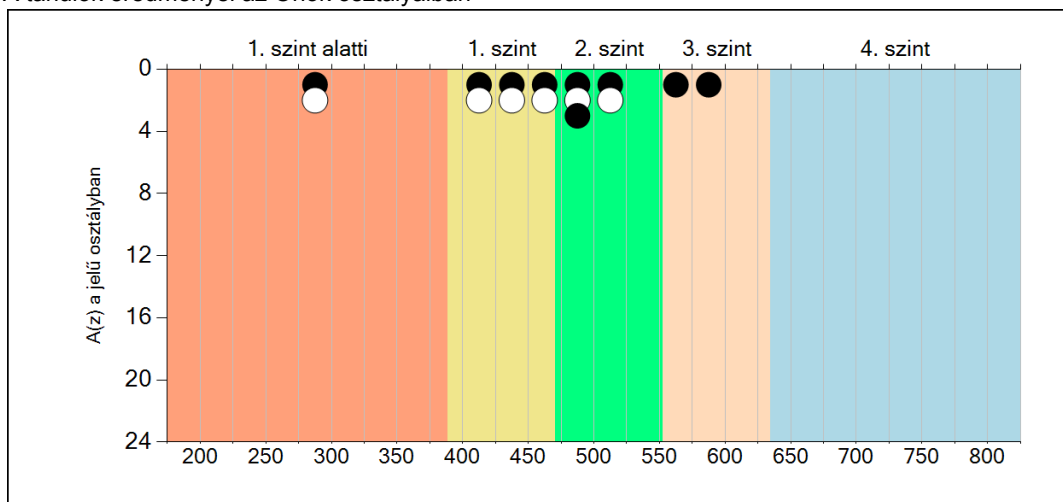
A tanulók képességeloszlása az Önök osztályaiban

	Minimum	25 percent.	Medián	75 percent.	Maximum
A(z) a osztályban	277	422	466	513	589

6b

A képességeloszlás osztályonként

A tanulók eredményei az Önök osztályaiban



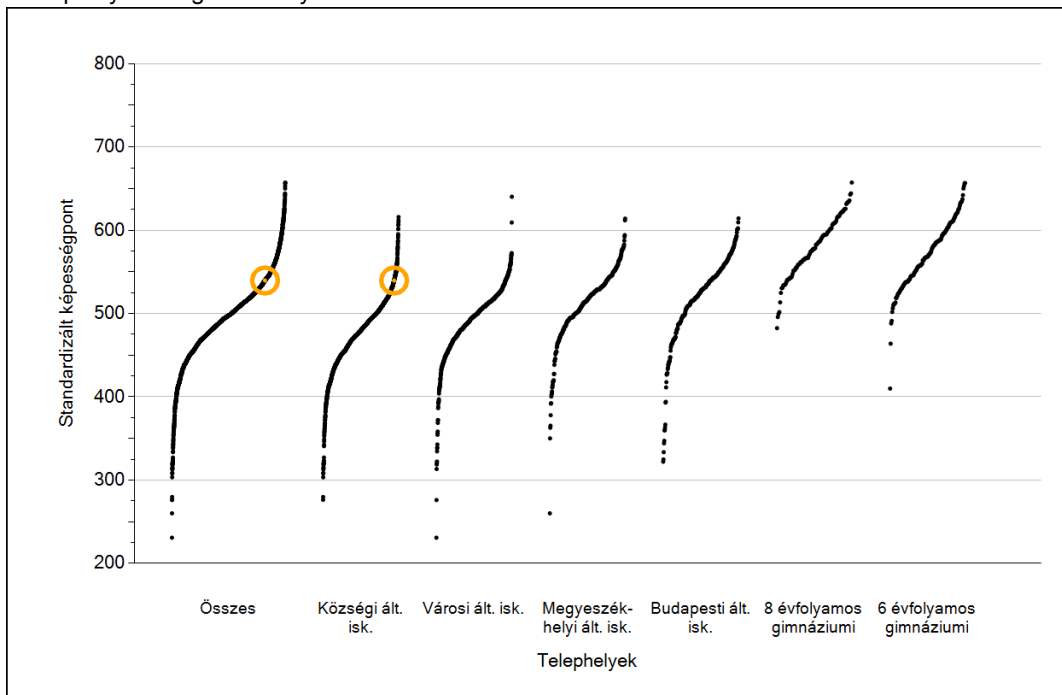


Szövegértés

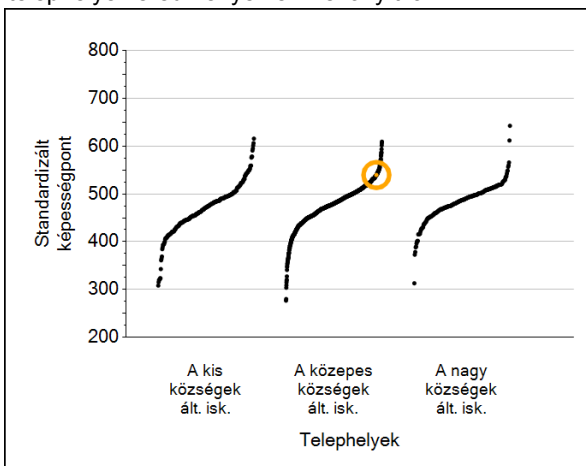
1

Átlageredmények

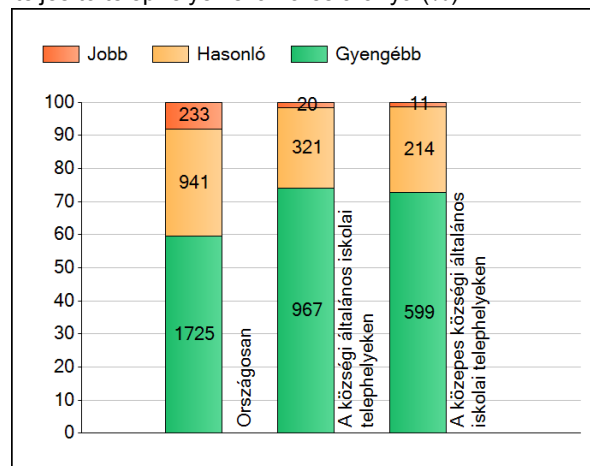
A telephelyek átlageredményeinek összehasonlítása



Az Önök eredményei a községi általános iskolai telephelyek eredményeihez viszonyítva



A szignifikánsan jobban, hasonlóan, illetve gyengébben teljesítő telephelyek száma és aránya (%)



A tanulók átlageredménye és az átlag megbízhatósági tartománya (konfidencia-intervalluma)

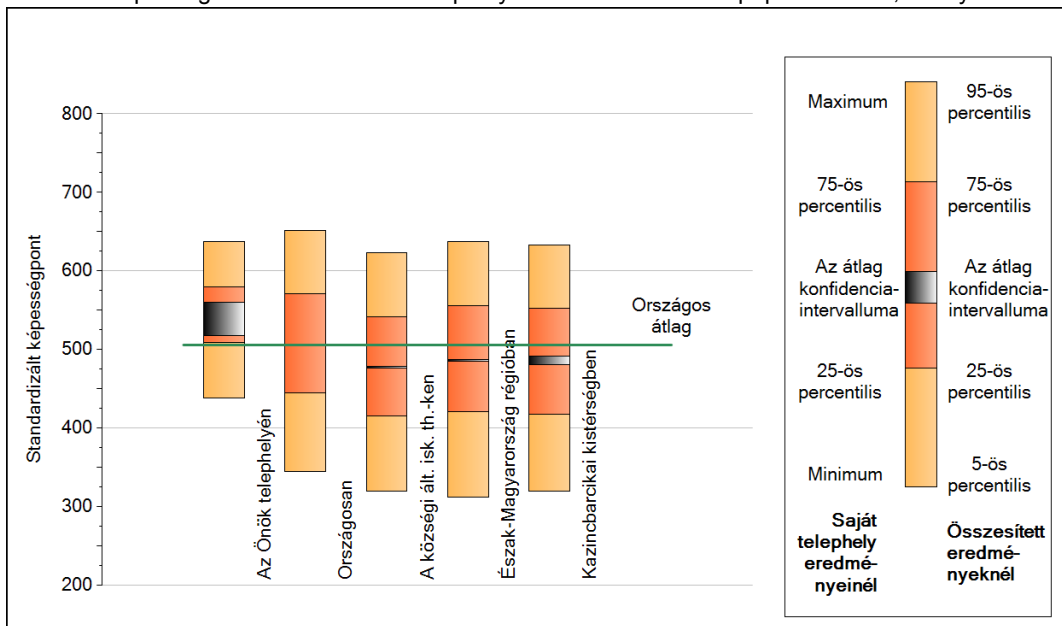
Az Önök telephelyén	540 (517;560)	
Országosan	506 (506;506)	
Községi ált. isk.	478 (477;479)	
Városi ált. isk.	496 (495;496)	
Megyeszékhelyi ált. isk.	520 (519;521)	
Budapesti ált. isk.	524 (523;525)	Kis községek ált. isk.
8 évfolyamos gimnáziumokban	583 (582;585)	Közepes községek ált. isk.
6 évfolyamos gimnáziumokban	578 (577;580)	Nagy községek ált. isk.
		469 (467;471)
		478 (477;478)
		482 (480;484)

Szövegértés

2

A képességeloszlás néhány jellemzője

A tanulók képességeloszlása az Önök telephelyén és azokban a részpopulációkban, amelyekbe Önök is tartoznak



A tanulók képességeloszlása az egyes részpopulációkban

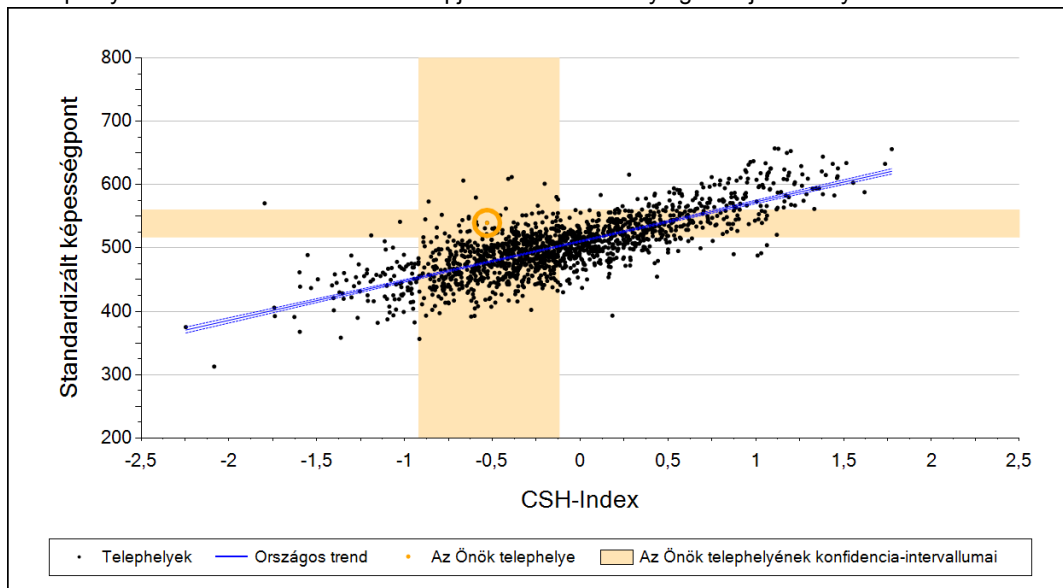
	Min. / 5-ös perc.	25-ös perc.	Átlag (konf. int.)	75-ös perc.	Max. / 95-ös perc.
Az Önök telephelyén	438	509	540 (517;560)	580	638
Országosan	345	445	506 (506;506)	571	651
A községi ált. isk. th.-ken	320	416	478 (477;479)	542	623
Észak-Magyarország régióban	312	421	486 (485;487)	556	637
Kazincbarcikai kistérségben	319	418	487 (481;492)	553	633

Szövegértés

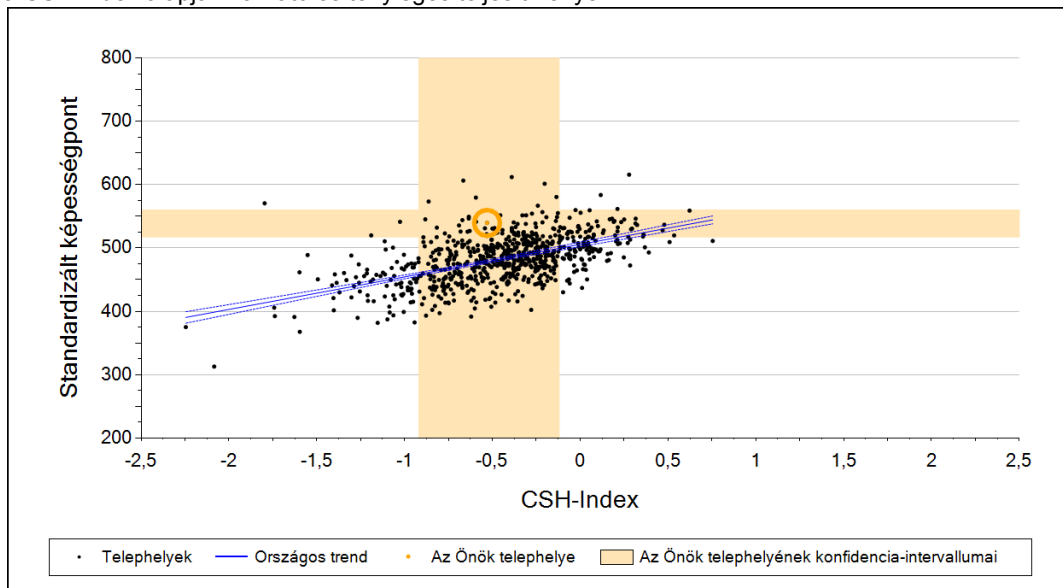
3

Átlageredmény a CSH-index tükrében*

A telephelyek tanulóinak a CSH-index alapján várható és tényleges teljesítménye



A községi általános iskolai telephelyek tanulóinak a CSH-index alapján várható és tényleges teljesítménye



Telephelyeik eredménye a regressziós becslés alapján "elvárható" eredmény tükrében

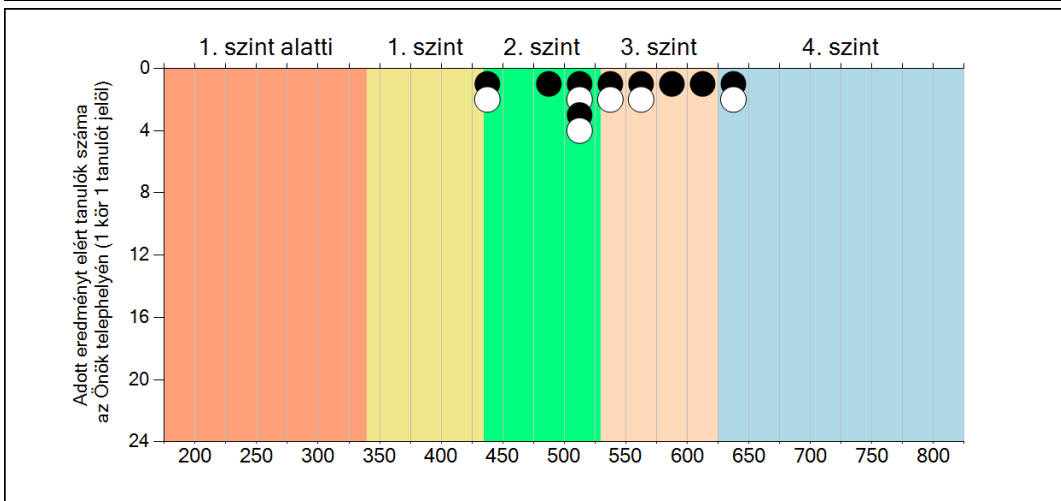
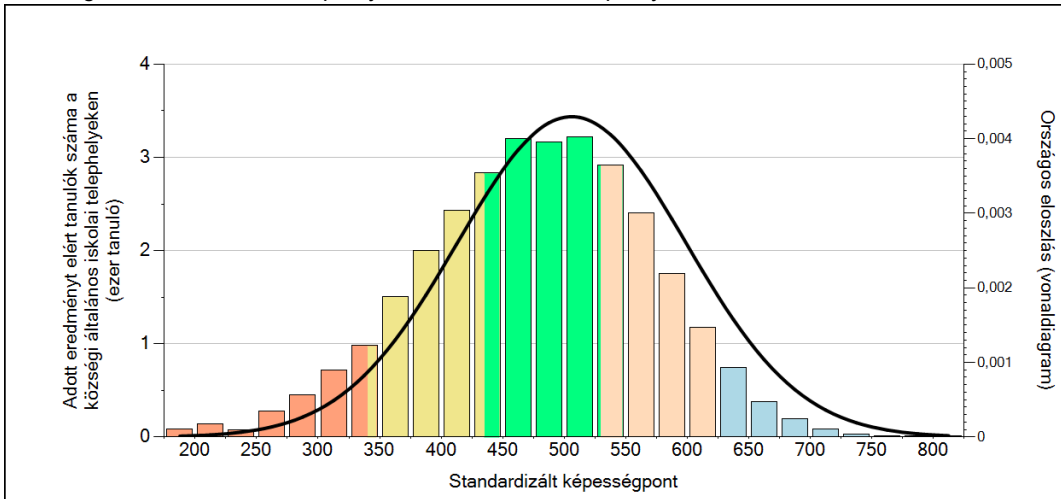
	Telephelyük tényleges eredménye	540	(517;560)
	Várható eredmény az összes telephelyre illesztett regressziós egyenes alapján	477	(a tényleges eredmény ennél szignifikánsan jobb)
	Várható eredmény a községi telephelyekre illesztett regressziós egyenes alapján	478	(a tényleges eredmény ennél szignifikánsan jobb)

* Csak azok a telephelyek szerepelnek az ábrákon, amelyeken legalább a diákok kétharmadára kiszámítható a CSH-index, és a CSH-indexszel rendelkező diákok átlaga beleesik az összes diák képességátlagának konfidencia-intervallumába mindkét felmért terület esetében.

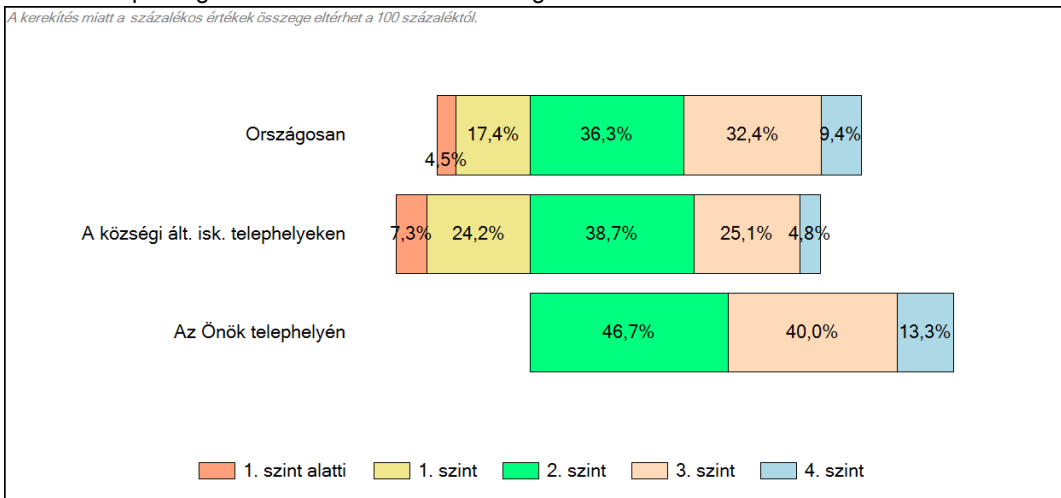
4

Képességeloszlás

Az országos eloszlás, valamint a tanulók eredményei a községi általános iskolai telephelyeken és az Önök telephelyén



A tanulók képességszintek szerinti százalékos megoszlása



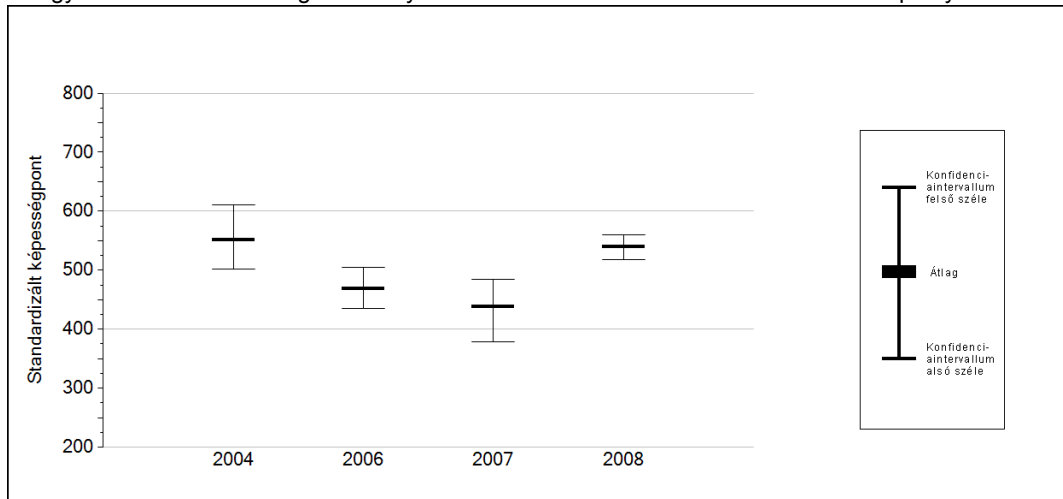
Szövegértés

5a

Az átlageredmény változása

Az Önök telephelyének eredménye szignifikánsan javult.

Az egyes években elért átlageredmények és konfidencia-intervallumaik az Önök telephelyén



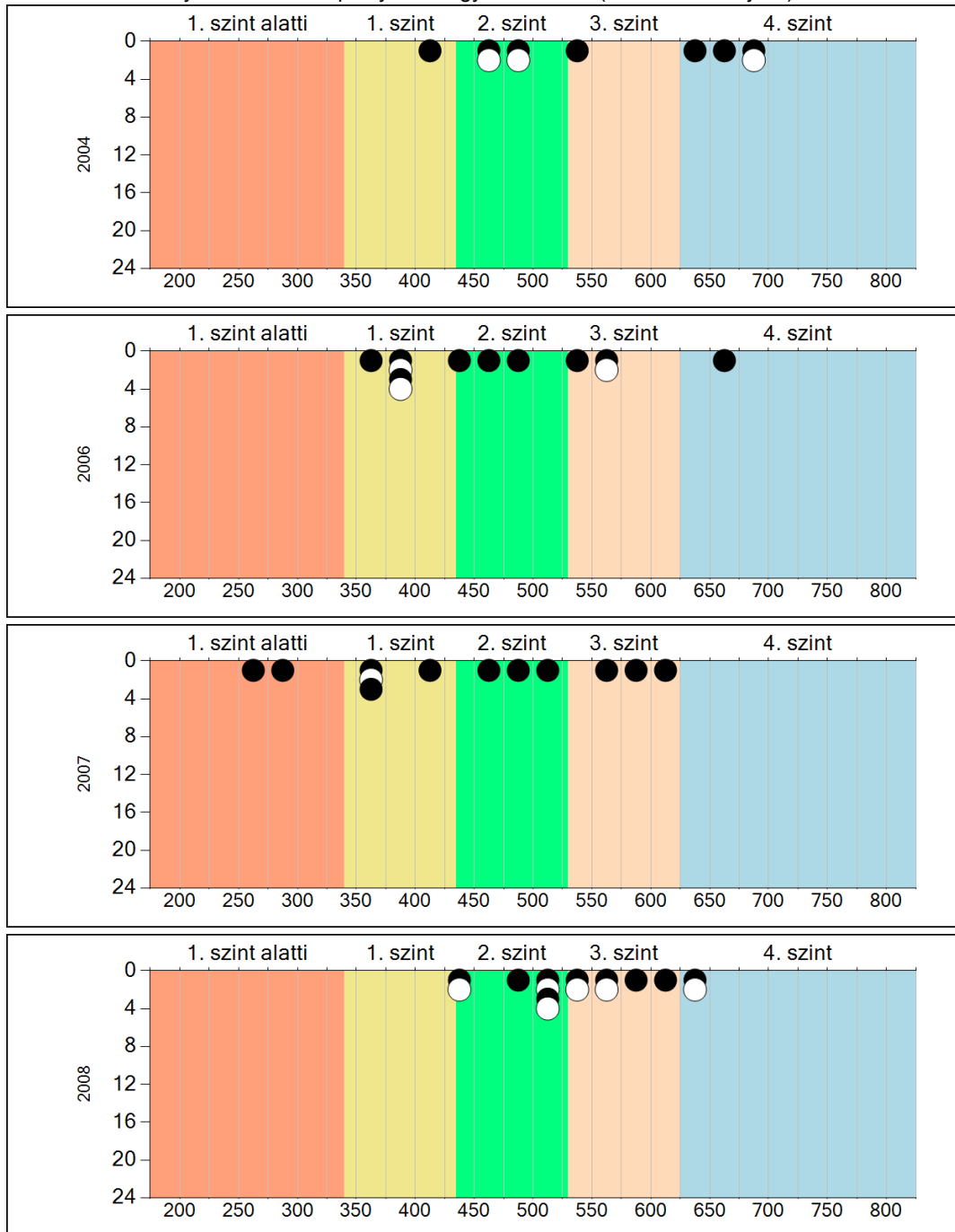
Év	Átlag (konf. int.)
2004	552 (502;611)
2006	469 (435;505)
2007	439 (379;484)
2008	540 (517;560)

Szövegértés

5b

A képességeloszlás változása

A tanulók eredményei az Önök telephelyén az egyes években (1 kör 1 tanulót jelöl)

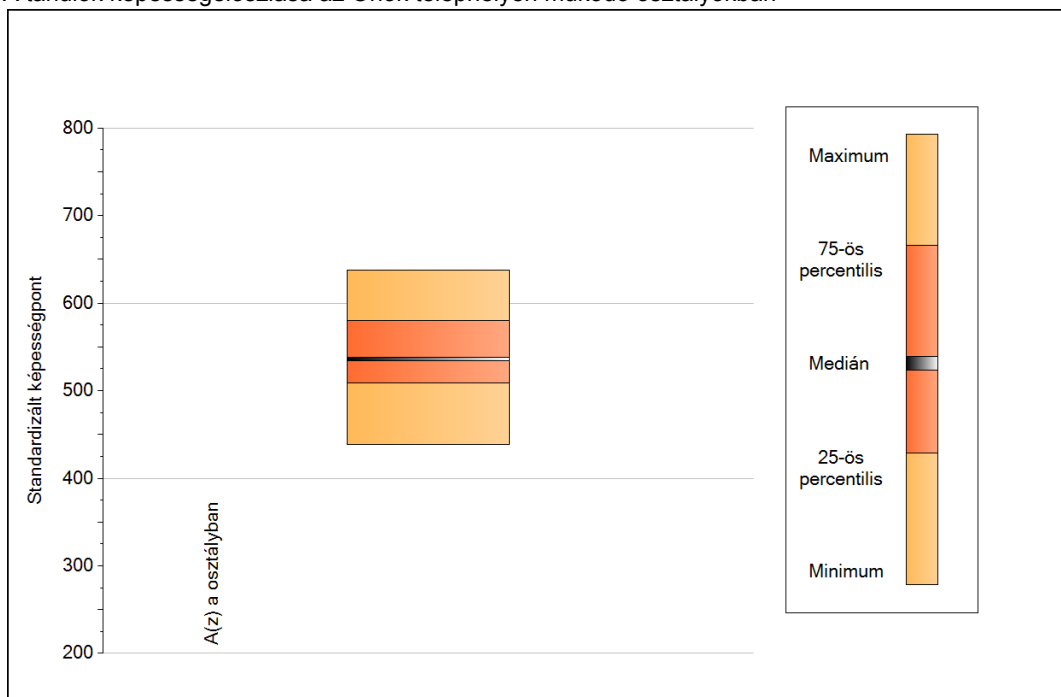


Szövegértés

6a

A képességeloszlás néhány jellemzője osztályonként

A tanulók képességeloszlása az Önök telephelyén működő osztályokban



A tanulók képességeloszlása az Önök osztályaiban

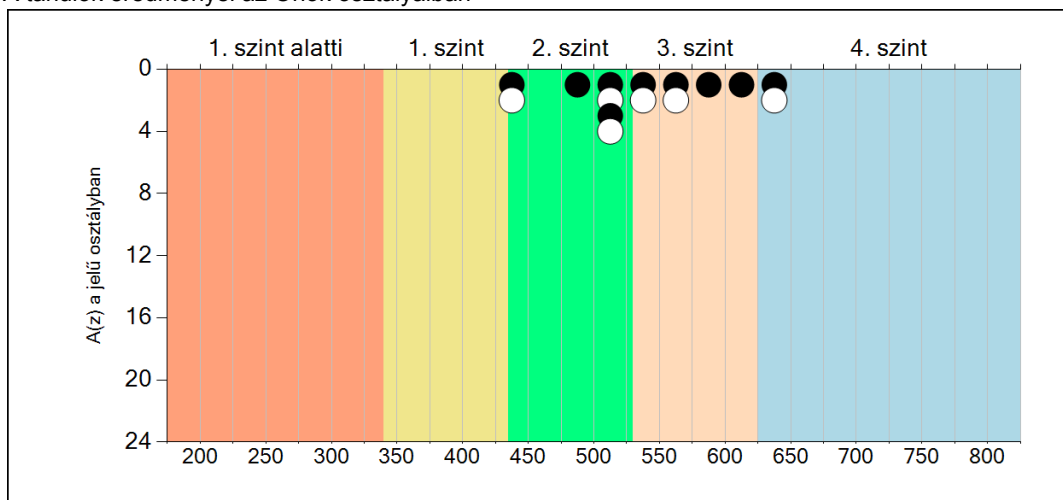
	Minimum	25 percent.	Medián	75 percent.	Maximum
A(z) a osztályban	438	509	536	580	638

Szövegértés

6b

A képességeloszlás osztályonként

A tanulók eredményei az Önök osztályaiban



Szövegértés